



Switzerland

The Global Language of Business



## **Porträt Logistikleiter Club Schweiz**

Die Netzwerkplattform für Schweizer Logistikkader

# Logistikleiter Club Schweiz

## LCS Clubleitung

### Thomas Bögli

- > Präsident  
Administration & Finanzen

### Markus Daase

- > Internetauftritt

### Axel Maier

- > Mitgliederbedürfnisse  
Jahresprogramm

### Sandra Tinner-Derungs

- > Networking-Apéro

### Heinz Lüthi

- > Marketing  
Mitgliederwerbung

## Wer wir sind...

Die Mitglieder im LCS sind Persönlichkeiten, die mehrheitlich mehr als 10 Jahre in der Branche tätig sind und in ihrem Unternehmen in einer Kaderposition stehen. Diese Merkmale machen den Logistikleiterclub Schweiz zu einer wertvollen Netzwerk Plattform für alle Logistikprofis.

## Unsere Leitsätze

- > Der LCS ist die anerkannte Plattform des schweizerischen und grenznahen Logistikkaders.
- > Die LCS Mitglieder sind Vordenker in Logistik und Supply Chain Management. Sie liefern wertvolle Beiträge zur Meinungsbildung und Umsetzung.
- > Der LCS fördert die persönliche und fachliche Weiterbildung seiner Mitglieder.
- > Die LCS Wissensdatenbank vermittelt Kontakte und ermöglicht den Zugang zum Erfahrungsschatz aller Mitglieder nach dem Prinzip „Geben und Nehmen“.
- > LCS Aktivitäten sind Erlebnisse

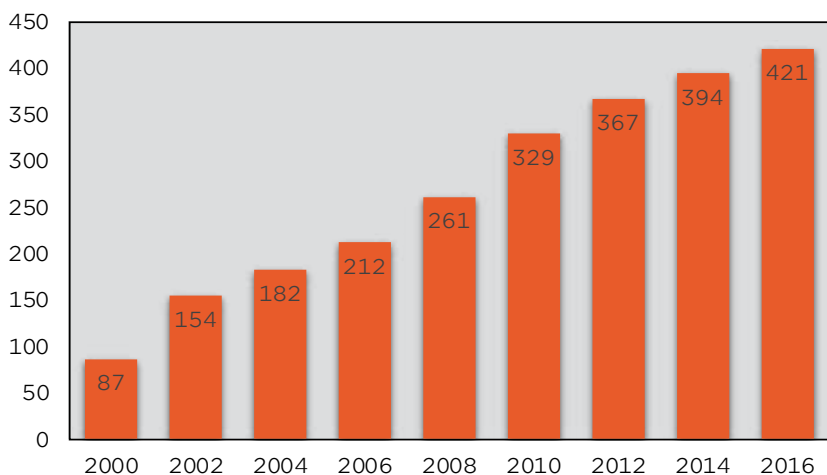
## Clubleitung und Statuten

Die LCS Clubleitung wird durch die GS1 Schweiz Geschäftsleitung gewählt und besteht aus 5 Mitgliedern. GS1 Schweiz ist in der LCS Leitung durch ein Mitglied der Geschäftsleitung vertreten und unterstützt den LCS sowohl administrativ als auch finanziell. Der LCS verzichtet auf weitergehende Statuten.

Die Mitglieder der LCS Clubleitung können höchstens zwei Mal hintereinander für jeweils zwei Jahre gewählt werden.

Der LCS ist eine Netzwerk-Plattform der GS1 Schweiz und wurde im Januar 2000 in Aarau gegründet.

## Anzahl Mitglieder im LCS



### Wir bieten unseren Mitgliedern

- > Jedes Jahr 5–6 LCS Veranstaltungen, kostenlos oder mit einem kleinen Kostenbeitrag
- > Alle GS1 Mitgliederinformationen.
- > GS1 Mitgliederkonditionen für alle GS1 Events, GS1 Seminare und GS1 Weiterbildungen.

**LCS Mitglieder erhalten somit – zusätzlich zu den LCS Aktivitäten – die vielfältigen GS1 Leistungen zu GS1 Mitgliederkonditionen.**

### Zulassung und Mitgliedschaft

LCS Mitglied kann grundsätzlich werden, wer:

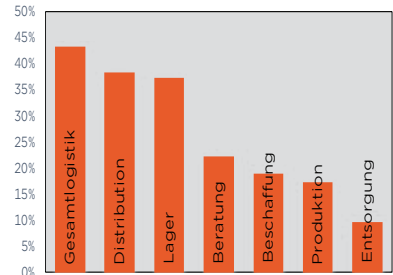
- > das Diplom der eidg. anerkannten höheren Fachprüfung zum/zur dipl. Logistikleiter/-in oder zum/zur dipl. Logistik-IT-Leiter/-in oder zum Supply Chain Manager,
- > ein Diplom einer Technikerschule TS/Höheren Fachschule HF mit Fachrichtung Logistik,
- > ein Diplom eines Nachdiplomstudiums «Logistik bzw. SCM» einer Technikerschule TS/Höheren Fachschule HF,
- > ein Diplom eines Nachdiplomstudiums «Logistik bzw. SCM» einer Fachhochschule oder einer Hochschule/Universität besitzt,

oder sich in der Logistik bzw. im Supply Chain Management verdient macht und in einer entsprechenden Kaderposition steht. Über eine definitive Aufnahme entscheidet die Clubleitung. Die LCS Mitgliedschaft ist persönlich und nicht übertragbar. Mitgliederaustritte sind auf Ende Jahr schriftlich einzureichen.

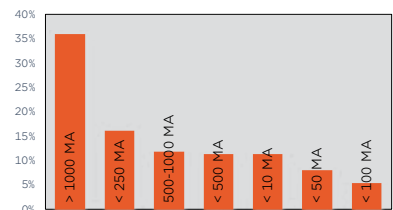
**Mitgliederbeitrag pro Jahr:**

**CHF 150.–, exkl. 8% MwSt**

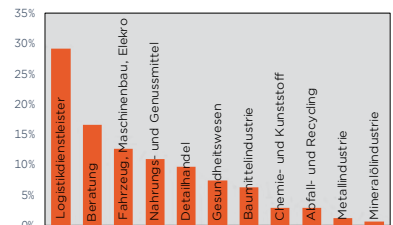
### Logistikbereiche unserer Mitglieder



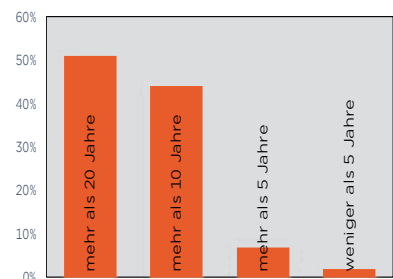
### Unternehmensgrößen



### Branchen



### Berufserfahrung in Branche



### **GS1 Schweiz - Zusammen Werte schaffen**

GS1 Schweiz ist die Kompetenzplattform für nachhaltige Wertschöpfung auf der Basis optimierter Waren- und Informationsflüsse. Als Fachverband mit rund 5000 Mitgliedsunternehmen vernetzt GS1 Schweiz Beteiligte, fördert die Kollaboration und vermittelt Kompetenz in Wertschöpfungsnetzwerken. Globale GS1 Standards und Prozessmodelle ermöglichen die Gestaltung effizienter Wertschöpfungsketten.



#### **GS1 Schweiz**

Désirée Wellig  
Monbijoustrasse 68  
CH-3007 Bern  
T +4158 800 77 63  
F +4158 800 77 99  
desiree.wellig@gs1.ch  
[www.logistikleiterclub.ch](http://www.logistikleiterclub.ch)